



WERDEN SIE TEIL DER SCHULFAMILIE

Verein der Freunde und Förderer der
Erika-Mann-Grundschule e.V.

Utrechter Straße 25 – 27
13347 Berlin

Kontoverbindung:

IBAN: DE65 1005 0000 0310 0048 70

BIC: BELADEVXXX

Bank: LBB – Berliner Sparkasse

Kassenwartin: Gabriele Kammerer (030/49912521)

Kontakt und Infos unter:

foerderverein@erika-mann-grundschule.com

Vorsitz: Evelyne Hoyer



Bitte geben Sie diesen Abschnitt ausgefüllt im Sekretariat
der Erika-Mann-Grundschule ab. Sie erhalten eine Eingangs-
bestätigung vom Verein. Herzlich willkommen!



MITMACHEN – ENGAGIEREN – UNTERSTÜTZEN



INFORMATIONEN ZUM
FÖRDERVEREIN

Freunde und Förderer der Erika-Mann-Grundschule

... das sind Eltern, Verwandte, Nachbarinnen, Lehrer, Ehemalige. Wir helfen, das Leben und Lernen in der Schule vielfältig, solidarisch und fröhlich zu gestalten. Wir bieten inhaltliche Impulse, organisatorische Hilfe und materielle oder finanzielle Zuschüsse. Wir knüpfen Kontakte in den Kiez und die Stadt.



Reden Sie mit.

Unsere regelmäßigen Vereinstreffen sind Marktplätze für Projekte. Tatkräftige Unterstützung bei Info- oder Kuchenständen ist immer willkommen.



Wir erreichen Großes für die Kleinen



Beitrittserklärung



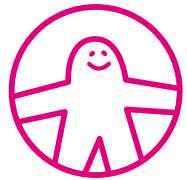
Name, Vorname:

Firma:

Straße und Hausnummer:

PLZ / Ort:

Ich möchte mich engagieren und werde Mitglied.



Ich trete ab dem: _____ Datum
dem Verein der Freunde und Förderer der Erika-Mann-Grundschule bei.

- Ich bezahle den Beitrag bar im Sekretariat.
- Ich überweise den Beitrag auf das Konto des Fördervereins.

Zutreffendes bitte ankreuzen. Der Mindest-Jahresbeitrag beträgt 12 Euro.

E-Mail:

Telefon:

Berlin, den _____ Datum / Unterschrift

Wir ziehen an einem Strang – Wir lassen Verbindungen spielen



Bringen Sie Ideen ein.

Sie haben Talente oder Kontakte, die der Schule oder dem Unterricht nützen können? Lernen fällt leichter, wenn man den Lernstoff mit Händen „begreift“. Deshalb wollen wir Eltern in die Schule bringen; Kindern die Werkstätten und Lebensräume der Nachbarschaft zeigen.



Machen Sie mit.

Bereits mit Ihrem Mitgliedsbeitrag von 12 Euro jährlich ermöglichen Sie dem Verein die Förderung innovativer Projekte. In den letzten Jahren haben wir unter anderem Aufführungen und Feste unterstützt, zur Gestaltung von Hof, Fluren und Keller beigetragen und die ergonomischen Hocker mitfinanziert.



IBAN: DE65 1005 0000 0310 0048 70
Bank: LBB – Berliner Sparkasse

